

03	...		
02	...		
01	Dokumentace se zpracovanými připomínkami odborů Správy železnic, s.o.	03/2021	<i>Hrabec</i>
REVIZE	POPIS	DATUM	PODPIS

ZHOTOVITEL ČÁSTI STOSMOL s.r.o. SÍDLO: U CUKROVARU 509/4, 400 07 ÚSTÍ NAD LABEM IČ: 286 95 097 DIČ: CZ286 95 097	
---	--

SAGASTA s.r.o. SÍDLO: NOVODVORSKÁ 1010/14, 142 00 PRAHA 4 IČ: 045 98 555 DIČ: CZ045 98 555	
AFRY CZ s.r.o. SÍDLO: MAGISTRŮ 1275/13, 140 00 PRAHA 4 IČ: 473 07 218 DIČ: CZ473 07 218	

OBJEDNATEL SPRÁVA ŽELEZNIC, STÁTNÍ ORGANIZACE DLÁŽDĚNÁ 1003/7, 110 00 PRAHA 1 STAVEBNÍ SPRÁVA VÝCHOD, NERUDOVA 1, 772 58 OLOMOUC	
---	---

ZHOTOVITEL "SDRUŽENÍ FIREM SAGAF Prostějov" SAGASTA s.r.o., Novodvorská 1010/14, Lhotka, 142 00 Praha 4 AFRY CZ s.r.o., Magistrů 1275/13, Michle, 140 00 Praha 4					JTSK Bpv ČÍSLO SOUPRAVY	
ODPOVĚDNÝ PROJEKTANT	VYPRACOVAL	KONTROLA	ASISTENT HIP	HIP		
ING. MAREK AMBROŽ	JAROSLAV HRABEC	ING. JIŘÍ ŠTOLBA	ING. STANISLAV RÝZNAR	ING. EMIL ŠPAČEK		
PODPIS <i>Ambrož</i>	PODPIS <i>Hrabec</i>	PODPIS <i>Štolba</i>	PODPIS <i>Rýznar</i>	PODPIS <i>Špaček</i>		
OBSAH Rekonstrukce ŽST Prostějov hl. n. PS11-03-91					ČÍSLO ZAKÁZKY 119 004	
					DOKUMENTACE DUR	
					MĚŘÍTKO X:XXXX	
					DATUM 09/2020	
					POČET FORMÁTŮ XXX	
					ČÁST	ČÍSLO PŘÍLOHY
					D.1.3.9	

Rekonstrukce ŽST Prostějov hl. n.

Část D.1.3.9 – Elektrická předtápěcí zařízení (EPZ)

SEZNAM PŘÍLOH:

D_1_3_9_01_01_Technicka_zprava

D_1_3_9_02_01_Situacni_schema

D_1_3_9_02_02_Prehledove_schema_EPZ

D_1_3_9_02_03_Dispozice_EPZ

D_1_3_9_04_01_Vykaz_vymer

03	...		
02	...		
01	Dokumentace se zpracovanými připomínkami odborů Správy železnic, s.o.	03/2021	<i>Hrabec</i>
REVIZE	POPIS	DATUM	PODPIS

ZHOTOVITEL ČÁSTI STOSMOL s.r.o. SÍDLO: U CUKROVARU 509/4, 400 07 ÚSTÍ NAD LABEM IČ: 286 95 097 DIČ: CZ286 95 097	
---	--

SAGASTA s.r.o. SÍDLO: NOVODVORSKÁ 1010/14, 142 00 PRAHA 4 IČ: 045 98 555 DIČ: CZ045 98 555	
AFRY CZ s.r.o. SÍDLO: MAGISTRŮ 1275/13, 140 00 PRAHA 4 IČ: 473 07 218 DIČ: CZ473 07 218	

OBJEDNATEL SPRÁVA ŽELEZNIC, STÁTNÍ ORGANIZACE DLÁŽDĚNÁ 1003/7, 110 00 PRAHA 1 STAVEBNÍ SPRÁVA VÝCHOD, NERUDOVA 1, 772 58 OLOMOUC	
---	---

ZHOTOVITEL "SDRUŽENÍ FIREM SAGAF Prostějov" SAGASTA s.r.o., Novodvorská 1010/14, Lhotka, 142 00 Praha 4 AFRY CZ s.r.o., Magistrů 1275/13, Michle, 140 00 Praha 4					JTSK Bpv ČÍSLO SOUPRAVY
ODPOVĚDNÝ PROJEKTANT	VYPRACOVAL	KONTROLA	ASISTENT HIP	HIP	
ING. MAREK AMBROŽ	JAROSLAV HRABEC	ING. JIŘÍ ŠTOLBA	ING. STANISLAV RÝZNAR	ING. EMIL ŠPAČEK	
PODPIS <i>Ambrož</i>	PODPIS <i>Hrabec</i>	PODPIS <i>Štolba</i>	PODPIS <i>Rýznar</i>	PODPIS <i>Špaček</i>	
OBSAH Rekonstrukce ŽST Prostějov hl. n. PS11-03-91					ČÍSLO ZAKÁZKY 119 004 DOKUMENTACE DUR MĚŘÍTKO X:XXXX DATUM 09/2020 POČET FORMÁTŮ XXX
NÁZEV PŘÍLOHY Technická zpráva					ČÁST D.1.3.9 ČÍSLO PŘÍLOHY 01.01
DOKUMENTACI LZE UŽÍVAT POUZE VE SMYSLU PŘÍSLUŠNÉ SMLOUVY O DÍLO. VÝKRES, ČI JEHO ČÁST, MŮŽE BÝT KOPÍROVÁN NEBO JINÝM ZPŮSOBEM ROZŠÍŘOVÁN POUZE PO PŘEDCHOZÍM SOUHLASU SAGASTA, s.r.o.					

REKONSTRUKCE ŽST PROSTĚJOV HL. N.

DUR

TECHNICKÁ ZPRÁVA

Obsah:

1. Identifikační údaje objektu	3
1.1 Údaje o stavebníkovi.....	3
1.2 Údaje o zpracovateli dokumentace	3
1.3 Údaje o nabyvateli PS/SO	4
2. Seznam vstupních podkladů	4
3. Popis a zdůvodnění navrženého technického řešení.....	4
3.1 PS 11-04-51 ŽST Prostějov, EPZ – technologická část.....	4
4. Výjimky, odchylná či úlevová řešení z norem a předpisů	5
5. Návaznost na ostatní objekty, související stavby	5
6. Výpočty a posouzení návrhu technického řešení	5
7. Požadavky do dalšího stádia přípravy a realizace	5
8. Přehled použitých norem, předpisů, vzorových listů apod.....	5
8.1 Související legislativa.....	5
8.2 Související předpisy SŽ	6
8.3 Související technické normy a podmínky.....	6

1. Identifikační údaje objektu

Název stavby:	Rekonstrukce ŽST Prostějov hl. n.
Stupeň dokumentace:	Dokumentace pro územní rozhodnutí
Dílčí část – objekt:	D.1.3.9 Elektrická předtápěcí zařízení (EPZ) PS 11-03-91 ŽST Prostějov, EPZ - technologická část
Charakter dílčí části:	Dopravní liniová stavba pro železnici, rekonstrukce (změna dokončené stavby), novostavba
Katastrální území:	Prostějov [733491]
Místo stavby:	Celostátní trať Olomouc – Nezamyslice
Trať dle Prohlášení o dráze:	76400
Traťový a definiční úsek TUDU:	2201
Kategorie dráhy:	Celostátní
Kategorie trati dle TSI:	Kategorie trati P5 F3
Období realizace:	2025

1.1 Údaje o stavebníkovi

Název:	Správa železnic, státní organizace Stavební správa východ
Sídlo:	Nerudova 1, 772 58 Olomouc
IČO/DIČ:	70994234 / CZ70994234
Zastoupení ve věcech smluvních:	Ing. Miroslav Bocák, ředitel Stavební správy východ
Zastoupení ve věcech technických:	Ing. Martin Morávek

1.2 Údaje o zpracovateli dokumentace

Hlavní projektant:	Sdružení firem SAGAF Prostějov
Vedoucí společník:	SAGASTA s.r.o.
Sídlo:	Novodvorská 1010/14, 142 00 Praha 4
IČO/DIČ:	04598555 / CZ04598555
Společník:	AFRY CZ s.r.o.
Sídlo:	Magistrů 1275/13, 140 00 Praha 4
IČO/DIČ:	47307218 / CZ47307218
Odpovědný projektant dílčí části:	Ing. Marek Ambrož, 1006111
Ostatní zpracovatelé dílčí části:	Jaroslav Hrabec

1.3 Údaje o nabyvateli PS/SO

Vlastník / správce: Správa železnic, státní organizace
OŘ Olomouc

2. Seznam vstupních podkladů

Pro zpracování této projektové dokumentace byly použity následující podklady:

- zadání,
- dostupná dokumentace stávajícího zařízení,
- místní šetření projektanta,
- konzultace a porady,
- zaměření a mapové podklady,
- související PS a SO (dle objektové skladby),
- související legislativa v aktuálním znění,
- technické normy a podmínky v aktuálním znění.

3. Popis a zdůvodnění navrženého technického řešení

3.1 PS 11-04-51 ŽST Prostějov, EPZ – technologická část

3.1.1 Stávající stav

V dnešním stavu není zařízení EPZ instalováno.

3.1.2 Navrhovaný stav

Nově instalované zařízení EPZ bude napájené z trakčního vedení 3kV přes odpojovač Z108, který bude umístěn v blízkosti rozvodny EPZ. Předtápěcí stojany budou umístěny u kolejí 2, 4 a 6 podle požadavku provozovatele. Pro návrh výkonu EPZ bylo počítáno s jednou soupravou o čtyřech vozech, kde se počítá s maximálním výkonem 48kW na jeden vůz.

Max. instalovaný příkon: $P_i = 200 \text{ kW}$

Max. soudobý výkon: $P_s = 200 \text{ kW}$

Rozvodné soustavy:

1 AC 3 kV 50 Hz

Ochrana před nebezpečným dotykovým napětím je provedena krytem, přepážkou nebo zábranou. Ochrana před dotykem neživých částí je provedena ukolejněním.

Technologie EPZ je umístěna v rozvodně, kterou tvoří samostatně stojící budova umístěna v km 80,78 na opačné straně kolejíště jako VB. V rozvodně je instalován 3kV rozváděč o pěti polích. První přívodní pole obsahuje rychlovypínač a čtyři vývodní pole obsahují stykače. K rozvodně jsou připojeny tři stojany, čtvrté pole slouží jako rezerva. Z vývodového pole rozvodny EPZ budou kabely připojené jednotlivé předtápěcí stojany 1-3. Ovládání stojanů je možné z ovládacích rozváděčů umístěných

vedle předtápěcího stojanu. Signalizační tablo bude umístěné v dopravní kanceláři. Jednotlivé vývody v rozvodně budou samostatně odměřeny pro měření spotřeby odebrané elektrické energie. V rozvodně je prostorová rezerva pro rozváděč 25kV a transformátor 25/3kV, který bude instalován s přechod na trakční napětí 25kV 50Hz.

Rozvody stavební elektroinstalace budou napájeny z trafostanice TS1 žst. Prostějov.

4. Výjimky, odchylná či úlevová řešení z norem a předpisů

Dokumentace byla zpracována v souladu legislativou platnou v době zpracování a v souladu platnými normami ČSN a ostatními předpisy na ně navazujícími.

5. Návaznost na ostatní objekty, související stavby

D.1.1 Železniční zabezpečovací zařízení

D.1.2 Železniční sdělovací zařízení

D.1.4 Ostatní technologická zařízení

D.2.1 Inženýrské objekty

D.2.2 Pozemní stavební objekty

D.2.3 Trakční a energetická zařízení

D.3 Požárně bezpečnostní zařízení

6. Výpočty a posouzení návrhu technického řešení

7. Požadavky do dalšího stádia přípravy a realizace

8. Přehled použitých norem, předpisů, vzorových listů apod.

8.1 Související legislativa

- zákon 183/2006 Sb., stavební zákon,
- zákon 266/1994 Sb., o dráhách,
- zákon 17/1992 Sb., o životním prostředí,
- zákon 185/2001 Sb., o odpadech,
- zákon 262/2006 Sb., zákoník práce,
- zákon 309/2006 Sb., zajištění dalších podmínek bezpečnosti a ochrany zdraví při práci,
- zákon 174/1968 Sb., o státním odborném dozoru nad bezpečností práce,
- zákon 133/1985 Sb., o požární ochraně,
- nařízení vlády 178/2001 Sb., podmínky ochrany zdraví zaměstnanců,
- nařízení vlády 502/2000 Sb., o ochraně před účinky hluku a vibrací,
- nařízení vlády 591/2006 Sb., požadavky na bezpečnost a ochranu zdraví při práci na staveništích,

- vyhláška 177/1995 Sb., stavební a technický řád drah,
- vyhláška 146/2008 Sb., o rozsahu a obsahu projektové dokumentace dopravních staveb,
- vyhláška 50/1978 Sb., o odborné způsobilosti v elektrotechnice,
- vyhláška 100/1995 Sb., kterou se stanoví podmínky pro provoz, konstrukci a výrobu určených technických zařízení a jejich konkretizace (Řád UTZ).
- vyhláška 77/1965 Sb., o výcviku, způsobilosti a registraci obsluh stavebních strojů,

a další (vše v aktuálním znění v době zpracování projektu), zejména prováděcí vyhlášky výše uvedených zákonů. Tyto předpisy jsou v platném znění závazné pro dodavatele PS.

8.2 Související předpisy SŽ

- Směrnice SŽDC č. 11/2006 Dokumentace pro přípravu staveb na železničních drahách celostátních a regionálních,
- Směrnice SŽDC č.34/2007 Směrnice pro uvádění do provozu výrobků, které jsou součástí sdělovacích a zabezpečovacích zařízení a zařízení elektrotechniky a energetiky, na železniční dopravní cestě ve vlastnictví státu státní organizace Správa železniční dopravní cesty ve znění změn
- SŽDC TS 2/2008-ZSE Diagnostika technologických systémů železniční dopravní cesty
- Předpis SŽDC E2 Předpis pro obsluhu a údržbu zařízení pro elektrický ohřev výhybek
- Předpis SŽDC E8 Předpis pro provoz zařízení energetického napájení zabezpečovacích zařízení
- Předpis SŽDC E11 Předpis pro osvětlení venkovních železničních prostor SŽDC,
- Předpis SŽDC E 500 Předpis pro stanovení rozsahu údržby elektrických zařízení
- Předpis SŽDC S3 Železniční svršek,
- Předpis SŽ S4 Železniční spodek,
- Předpis SŽ Bp1 „Pokyny provozovatele dráhy k zajištění bezpečnosti a k ochraně zdraví osob při činnostech a pohybu v jeho prostorách a v prostorách železniční dráhy provozované Správou železnic, státní organizací“,
- Předpis SŽ Bp3 „Bezpečnost a ochrana zdraví při práci na stavbách a při stavebních činnostech v prostorách Správy železnic, státní organizace“,
- Předpis SŽ Zam 1 Předpis o odborné způsobilosti a znalosti osob při provozování dráhy a drážní dopravy

a další (vše v aktuálním znění v době zpracování projektu). Tyto předpisy jsou v platném znění závazné pro dodavatele PS.

8.3 Související technické normy a podmínky

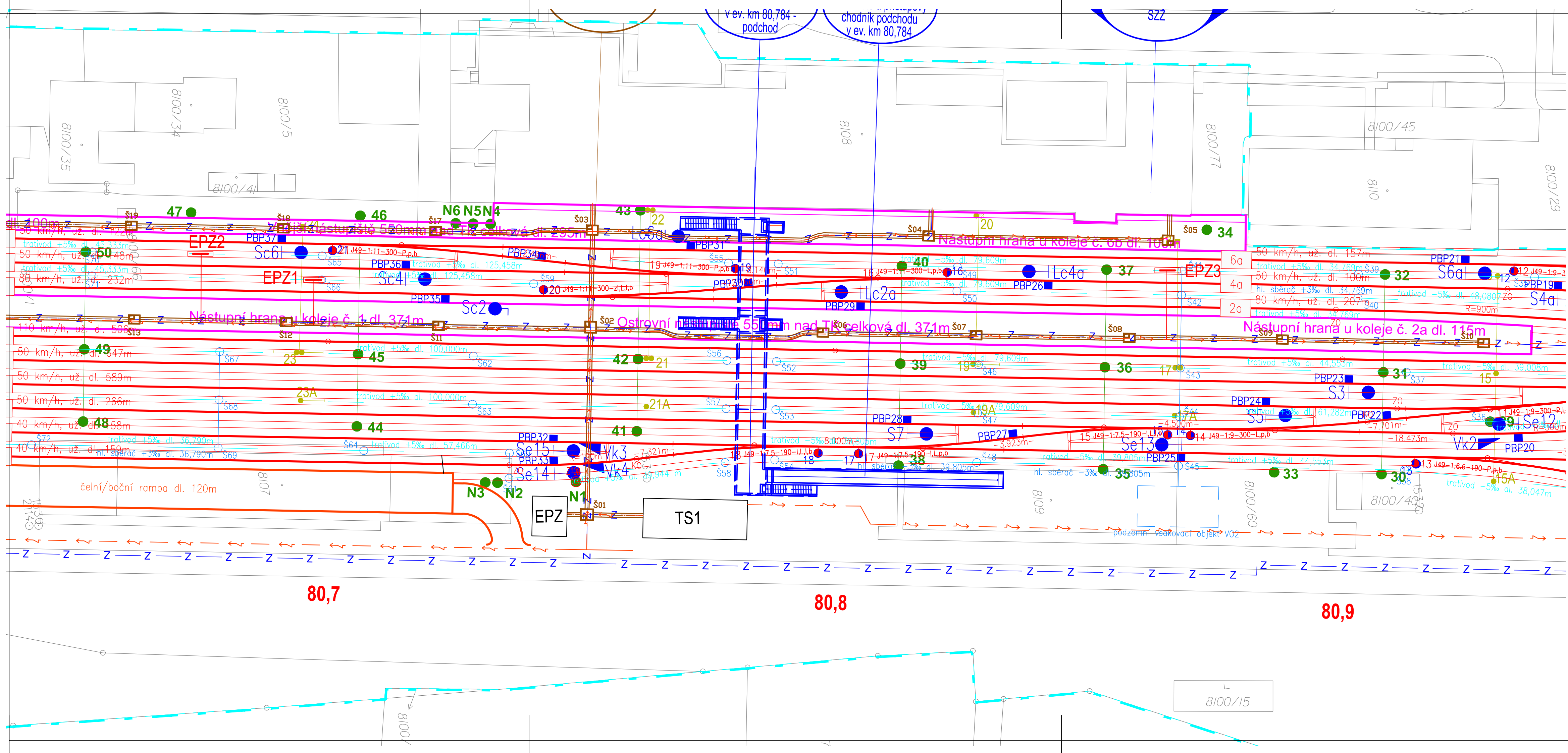
- ČSN 33 1500 Elektrotechnické předpisy – Revize elektrických zařízení
- ČSN 33 2000-1 ed.2 Elektrické instalace nízkého napětí - Část 1: Základní hlediska, stanovení základních charakteristik, definice.
- ČSN 33 2000-4-41 ed.3 Elektrické instalace nízkého napětí – Část 4-41: Ochranná opatření pro zajištění bezpečnosti – Ochrana před úrazem elektrickým proudem
- ČSN 33 2000-4-43 ed.2 Elektrická zařízení. Část 4 - Bezpečnost. Kapitola 43 Ochrana proti nadproudům
- ČSN 33 2000-5-51 ed.3 Elektrotechnické předpisy. Elektrická zařízení. Část 5: Výběr a stavba elektrických zařízení. Kapitola 51: Všeobecné předpisy
- ČSN 33 2000-5-52 ed.2 Elektrické instalace nízkého napětí – Část 5-52: Výběr a stavba elektrických zařízení – Elektrická vedení

- ČSN IEC 1200-52 Pokyny pro elektrické instalace – Část 52: Výběr a stavba elektrických zařízení – Výběr soustav a způsoby kladení vedení
- ČSN 33 2000-5-54 ed.3 Elektrické instalace nízkého napětí – Část 5-54: Výběr a stavba elektrických zařízení – Uzemnění a ochranné vodiče
- ČSN 33 2000-6, ed.2 Elektrické instalace nízkého napětí – Část 6: Revize
- ČSN 33 3060 Ochrana elektrických zařízení před přepětím
- ČSN 33 3505 ed.2 Předpisy pro elektrické trakční napájecí a spínací stanice
- ČSN 34 1610 Elektrotechnické předpisy ČSN. Elektrický silnoproudý rozvod v průmyslových provozovnách
- ČSN 37 6605 ed.2 Připojování elektrických zařízení celostátních drah na elektrický rozvod
- ČSN 73 6005 Prostorové uspořádání sítí technického vybavení

- ČSN EN 50110-1 ed.3 Obsluha a práce na elektrických zařízeních
- ČSN EN 50110-2 ed.2 Obsluha a práce na elektrických zařízeních (národní dodatky)
- ČSN EN 50310 ed.3 Použití společné soustavy pospojování a zemnění v budovách vybavených zařízením informační technologie
- ČSN EN 50124-2 Drážní zařízení – koordinace izolace – Část 2: Přepětí a ochrana před přepětím
- ČSN EN 50522 Uzemňování elektrických instalací AC nad 1kV
- ČSN EN 60721-3-0 Klasifikace podmínek prostředí - Část 3: Klasifikace skupin parametrů prostředí a jejich stupňů přísnosti. Úvod
- ČSN EN 60721-3-3 Klasifikace podmínek prostředí - Část 3: Klasifikace skupin parametrů prostředí a jejich stupňů přísnosti - Oddíl 3: Stacionární použití na místech chráněných proti povětrnostním vlivům
- ČSN EN 60721-3-4 Klasifikace podmínek prostředí - Část 3: Klasifikace skupin parametrů prostředí a jejich stupňů přísnosti - Oddíl 4: Stacionární použití na místech nechráněných proti povětrnostním vlivům
- ČSN EN 61140 ed.2 Ochrana před úrazem elektrickým proudem – Společná hlediska pro instalaci
- ČSN EN 61936-1 Elektrické instalace AC nad 1kV - Všeobecná pravidla
- ČSN EN 62305-3 ed.2 Ochrana před bleskem – Část 3: Hmotné škody na stavbách a ohrožení života
- ČSN EN 62305-4 ed.2 Ochrana před bleskem – Část 4: Elektrické a elektronické systémy ve stavbách

- TÚDC-15036/2000 Technické kvalitativní podmínky staveb státních drah v platném znění, kap. 29 „Silnoproudá technologická zařízení“

a další (vše v aktuálním znění v době zpracování projektu). Tyto předpisy jsou v platném znění závazné pro dodavatele PS.



LEGENDA:

- ROZVODY NN
- ROZVODY DOÚO
- ROZVODY VO
- ROZVODY VN
- ROZVODY EO
- ROZVODY EP
- SPOLEČNÉ ROZVODY

03	...		
02	...		
01	Dokumentace se zpracováním připomínkami odborů Správy železnic, s.o.	03/2021	<i>Huber</i>
REVIZE	POPS	DATUM	PODPIS

ZHOTOVITEL ČÁSTI
STOSMOL s.r.o.
SÍDLO: U CUKROVÁŘU 509/4, 400 07 ÚSTÍ NAD LABEM
IČ: 286 95 097 DIČ: CZ286 95 097

SAGASTA s.r.o.
SÍDLO: NOVODVORSKÁ 1010/14, 142 00 PRAHA 4
IČ: 045 98 555 DIČ: CZ045 98 555

AFRY CZ s.r.o.
SÍDLO: MAGISTRŮ 1275/13, 140 00 PRAHA 4
IČ: 473 07 218 DIČ: CZ473 07 218

OBJEDNATEL
SPRÁVA ŽELEZNIC, STÁTNÍ ORGANIZACE
DLÁŽDĚNÁ 1003/7, 110 00 PRAHA 1
STAVEBNÍ SPRÁVA VÝCHOD, NERUDOVA 1, 772 58 OLOMOUČ

ZHOTOVITEL "SDRUŽENÍ FIREM SAGAF Prostějov" SAGASTA s.r.o., Novodvorská 1010/14, Lhotka, 142 00 Praha 4 AFRY CZ s.r.o., Magistrů 1275/13, Michle, 140 00 Praha 4	ITSK ČÍSLO SOUPRAVY
ODPOVĚDNÝ PROJEKTANT ING. MAREK AMBROŽ	VYPRACOVAL JAROSLAV HRABEC
KONTROLA ING. JIŘÍ ŠTOLBA	ASISTENT HIP ING. STANISLAV RÝZNAR
PODPIS <i>Ambrož</i>	PODPIS <i>Huber</i>
PODPIS <i>Štolba</i>	PODPIS <i>Rýznar</i>
PODPIS <i>Gratka</i>	PODPIS <i>Štola</i>

OBSAH

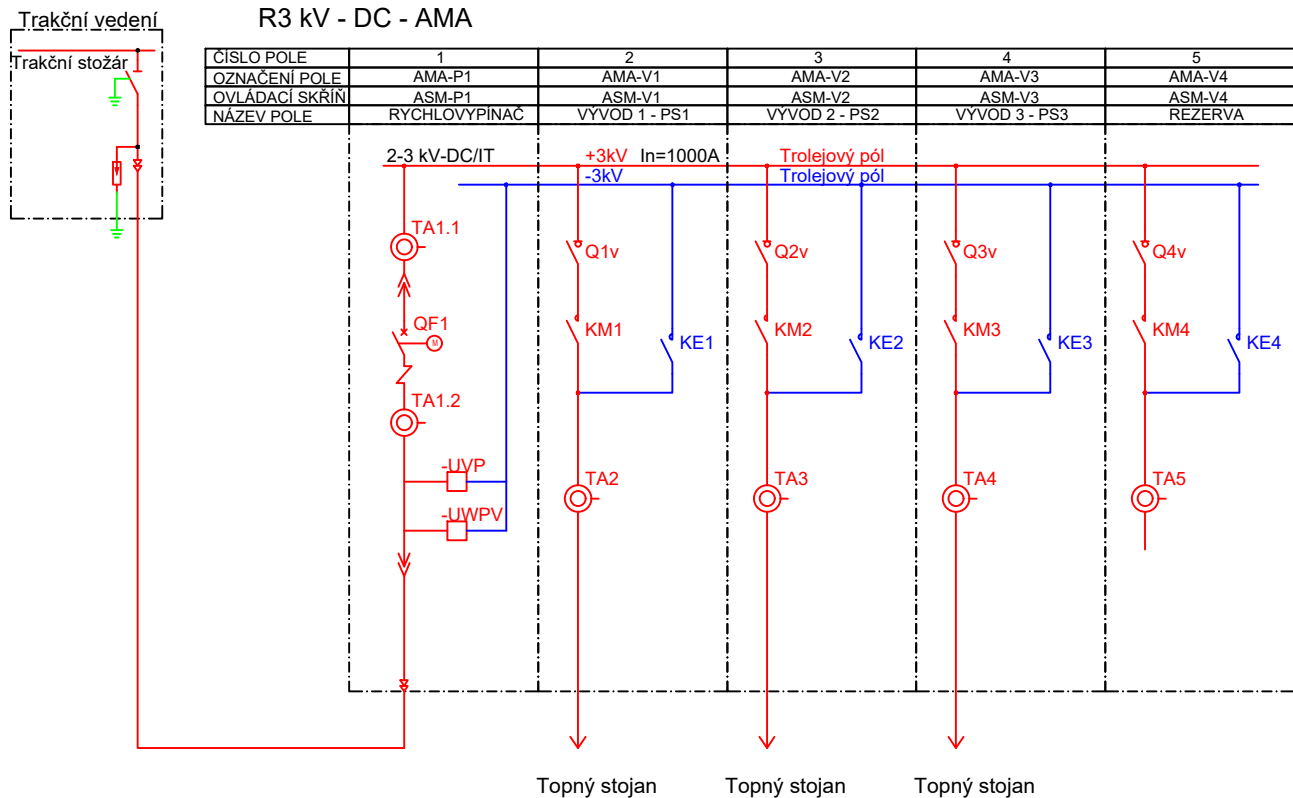
Rekonstrukce ŽST Prostějov hl. n.
PS 11-03-91

NÁZEV PŘÍLOHY
Situační schéma

DOKUMENTACE LZE UŽÍVAT POUZE VE SMYSLU PŘÍSLUŠNÉ SMLOUVY O DÍLO, VYKRES, JEJÍHO ČÁST, MŮŽE BYT KOPÍROVÁN NEBO JINÝM ZPŮSOBEM ROZŠÍŘOVÁN POUZE PO PŘEDCHOZÍM SOUHLASU SAGASTA, s.r.o.

ČÍSLO ZAKÁZKY	119 004
DOKUMENTACE	DUR
MĚŘÍTKO	1:500
DATUM	09/2020
POČET FORMÁTŮ	5x3

ČÁST	ČÍSLO PŘÍLOHY
D.1.3.9	02.01



03	...		
02	...		
01	Dokumentace se zpracovanými připomínkami odborů Správy železnic, s.o.	03/2021	<i>Hrabec</i>
REVIZE	POPIS	DATUM	PODPIS

ZHOTOVITEL ČÁSTI

STOSMOL s.r.o.

SÍDLLO: U CUKROVÁRU 509/4, 400 07 ÚSTÍ NAD LABEM

IČ: 286 95 097

DIČ: CZ286 95 097



SAGASTA s.r.o.

SÍDLLO: NOVODVORSKÁ 1010/14, 142 00 PRAHA 4

IČ: 045 98 555

DIČ: CZ045 98 555



AFRY CZ s.r.o.

SÍDLLO: MAGISTRŮ 1275/13, 140 00 PRAHA 4

IČ: 473 07 218

DIČ: CZ473 07 218



OBJEDNATEL

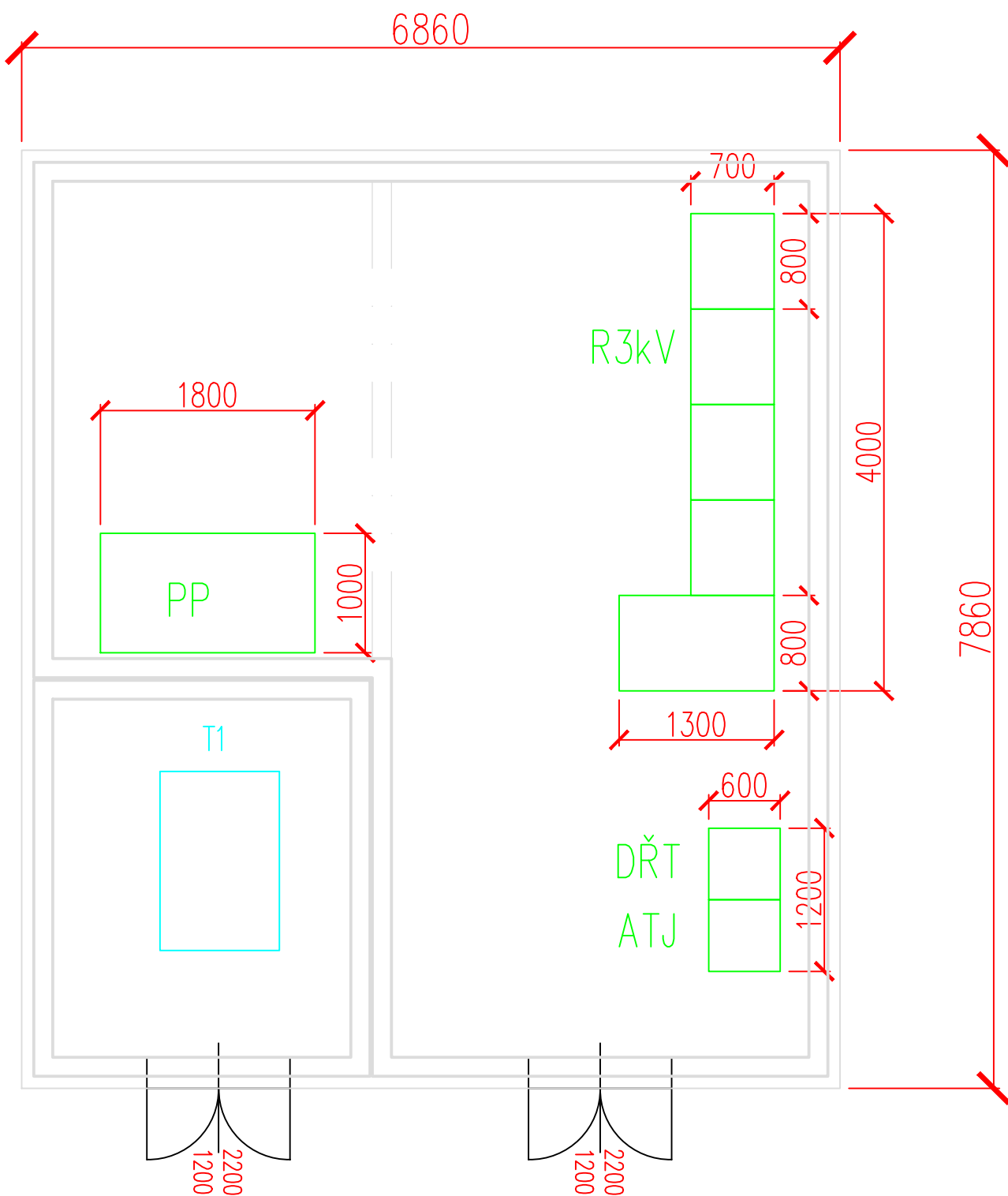
SPRÁVA ŽELEZNIC, STÁTNÍ ORGANIZACE

DLÁŽDĚNÁ 1003/7, 110 00 PRAHA 1

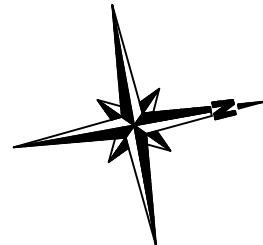
STAVEBNÍ SPRÁVA VÝCHOD, NERUDOVA 1, 772 58 OLOMOUČ



ZHOTOVITEL "SDRUŽENÍ FIREM SAGAF Prostějov" SAGASTA s.r.o., Novodvorská 1010/14, Lhotka, 142 00 Praha 4 AFRY CZ s.r.o., Magistrů 1275/13, Michle, 140 00 Praha 4					JTSK		Bpv
					ČÍSLO SOUPRAVY		
ODPOVĚDNÝ PROJEKTANT	VYPRACOVAL	KONTROLA	ASISTENT HIP	HIP	ČÍSLO ZAKÁZKY 119 004 DOKUMENTACE DUR MĚŘÍTKO - DATUM 09/2020 POČET FORMÁTŮ 2xA4		
ING. MAREK AMBROŽ	JAROSLAV HRABEC	ING. JIŘÍ ŠTOLBA	ING. STANISLAV RÝZNAR	ING. EMIL ŠPAČEK			
PODPIS Ambrož	PODPIS Hrabec	PODPIS Štolba	PODPIS Rýznar	PODPIS Špaček			
OBSAH Rekonstrukce ŽST Prostějov hl. n. PS11-03-91							
NÁZEV PŘÍLOHY Přehledové schéma EPZ					ČÁST		ČÍSLO PŘÍLOHY
					D.1.3.9		02.02
DOKUMENTACI LZE UŽÍVAT POUZE VE SMYSLU PŘÍSLUŠNÉ SMLOUVY O DÍLO. VÝKRES, ČI JEHO ČÁST, MŮŽE BÝT KOPÍROVÁN NEBO JINÝM ZPŮSOBEM ROZŠÍŘOVÁN POUZE PO PŘEDCHOZÍM SOUHLASU SAGASTA, s.r.o.							



03	...		
02	...		
01	Dokumentace se zapracovanými připomínkami odborů Správy železnic, s.o.	03/2021	<i>Hrabec</i>
REVIZE	POPIS	DATUM	PODPIS



ZHOTOVITEL ČÁSTI

STOSMOL s.r.o.

SÍDLO: U CUKROVÁRU 509/4, 400 07 ÚSTÍ NAD LABEM
IČ: 286 95 097

DIČ: CZ286 95 097

SAGASTA s.r.o.

SÍDLO: NOVODVORSKÁ 1010/14, 142 00 PRAHA 4
IČ: 045 98 555

DIČ: CZ045 98 555

AFRY CZ s.r.o.

SÍDLO: MAGISTRŮ 1275/13, 140 00 PRAHA 4
IČ: 473 07 218

DIČ: CZ473 07 218

OBJEDNATEL

SPRÁVA ŽELEZNIC, STÁTNÍ ORGANIZACE
DLÁŽDĚNÁ 1003/7, 110 00 PRAHA 1

STAVEBNÍ SPRÁVA VÝCHOD, NERUDOVA 1, 772 58 OLOMOUC

ZHOTOVITEL "SDRUŽENÍ FIREM SAGAF Prostějov" SAGASTA s.r.o., Novodvorská 1010/14, Lhotka, 142 00 Praha 4 AFRY CZ s.r.o., Magistrů 1275/13, Michle, 140 00 Praha 4					JTSK ČÍSLO SOUPRAVY	
ODPOVĚDNÝ PROJEKTANT	VYPRACOVAL	KONTROLA	ASISTENT HIP	HIP	ČÍSLO ZAKÁZKY 119 004 DOKUMENTACE DUR MĚŘÍTKO 1:50 DATUM 09/2020 POČET FORMÁTŮ 3xA4	
ING. MAREK AMBROŽ	JAROSLAV HRABEC	ING. JIŘÍ ŠTOLBA	ING. STANISLAV RÝZNAR	ING. EMIL ŠPÁČEK		
PODPIS <i>Ambrož</i>	PODPIS <i>Hrabec</i>	PODPIS <i>Štolba</i>	PODPIS <i>Rýznar</i>	PODPIS <i>Špáček</i>		
OBSAH Rekonstrukce ŽST Prostějov hl. n. PS11-03-91						
NÁZEV PŘÍLOHY Dispozice EPZ					ČÁST D.1.3.9	ČÍSLO PŘÍLOHY 02.03
DOKUMENTACI LZE UŽÍVAT POUZE VE SMYSLU PŘÍSLUŠNÉ SMLOUVY O DÍLO. VÝKRES, ČI JEHO ČÁST, MŮŽE BÝT KOPÍROVÁN NEBO JINÝM ZPŮSOBEM ROZŠÍŘOVÁN POUZE PO PŘEDCHOZÍM SOUHLASU SAGASTA, s.r.o.						

03	...		
02	...		
01	Dokumentace se zpracovanými připomínkami odborů Správy železnic, s.o.	03/2021	<i>Hrabec</i>
REVIZE	POPIS	DATUM	PODPIS

ZHOTOVITEL ČÁSTI STOSMOL s.r.o. SÍDLO: U CUKROVARU 509/4, 400 07 ÚSTÍ NAD LABEM IČ: 286 95 097 DIČ: CZ286 95 097	
---	--

SAGASTA s.r.o. SÍDLO: NOVODVORSKÁ 1010/14, 142 00 PRAHA 4 IČ: 045 98 555 DIČ: CZ045 98 555	
AFRY CZ s.r.o. SÍDLO: MAGISTRŮ 1275/13, 140 00 PRAHA 4 IČ: 473 07 218 DIČ: CZ473 07 218	

OBJEDNATEL SPRÁVA ŽELEZNIC, STÁTNÍ ORGANIZACE DLÁŽDĚNÁ 1003/7, 110 00 PRAHA 1 STAVEBNÍ SPRÁVA VÝCHOD, NERUDOVA 1, 772 58 OLOMOUC	
---	---

ZHOTOVITEL "SDRUŽENÍ FIREM SAGAF Prostějov" SAGASTA s.r.o., Novodvorská 1010/14, Lhotka, 142 00 Praha 4 AFRY CZ s.r.o., Magistrů 1275/13, Michle, 140 00 Praha 4					JTSK Bpv ČÍSLO SOUPRAVY
ODPOVĚDNÝ PROJEKTANT	VYPRACOVAL	KONTROLA	ASISTENT HIP	HIP	
ING. MAREK AMBROŽ	JAROSLAV HRABEC	ING. JIŘÍ ŠTOLBA	ING. STANISLAV RÝZNAR	ING. EMIL ŠPAČEK	
PODPIS <i>Ambrož</i>	PODPIS <i>Hrabec</i>	PODPIS <i>Štolba</i>	PODPIS <i>Rýznar</i>	PODPIS <i>Špaček</i>	
OBSAH Rekonstrukce ŽST Prostějov hl. n. PS11-03-91					ČÍSLO ZAKÁZKY 119 004 DOKUMENTACE DUR MĚŘÍTKO X:XXXX DATUM 09/2020 POČET FORMÁTŮ XXX
NÁZEV PŘÍLOHY Výkaz výměr					ČÁST D.1.3.9 ČÍSLO PŘÍLOHY 04.01
DOKUMENTACI LZE UŽÍVAT POUZE VE SMYSLU PŘÍSLUŠNÉ SMLOUVY O DÍLO. VÝKRES, ČI JEHO ČÁST, MŮŽE BÝT KOPÍROVÁN NEBO JINÝM ZPŮSOBEM ROZŠÍŘOVÁN POUZE PO PŘEDCHOZÍM SOUHLASU SAGASTA, s.r.o.					

PROPOČET					PS 11-04-51		
Stavba: Rekonstrukce ŽST Prostějov hl. n.					CELKEM: - Kč		
Název SO/PS: ŽST Prostějov, EPZ - technologická část							
Majetek: SŽDC s.o.					ISPROFIN: 5 713 520 020		
Stupeň dokumentace: Stádium 2 Dokumentace pro územní řízení - DUR					Označení (S-kód): S621700215		
Zpracovatel: "Sdružení firem SAGAF Prostějov", SAGASTA s.r.o., AFRY CZ s.r.o.					Cenová úroveň: 2019		
Jaroslav Hrabec					Datum zpracování: 01.09.2020		
Pořadové číslo:	Kód položky	Cenová soustava	Název položky	MJ	Množství	Cena [Kč]	
						Jednotková	Celkem
1	2	3	4	5	6	7	8
1	745C11	OTSKP2019	ROZVADĚČ PRO DRÁŽNÍ EPZ - PŘÍVODNÍ POLE 3 KV	kus	1,000		
2	745C12	OTSKP2019	ROZVADĚČ PRO DRÁŽNÍ EPZ - VÝVODOVÉ POLE 3 KV	kus	4,000		
3	745C16	OTSKP2019	ROZVADĚČ PRO DRÁŽNÍ EPZ - OCELOVÝ RÁM POD JEDNO POLE ROZVADĚČE	kus	1,000		
4	745C17	OTSKP2019	ROZVADĚČ PRO DRÁŽNÍ EPZ ELEKTROMĚROVÝ PRO MĚŘENÍ SPOTŘEBY	kus	1,000		
5	745C18	OTSKP2019	ROZVADĚČ PRO DRÁŽNÍ EPZ PRO NAPÁJENÍ VLASTNÍ SPOTŘEBY ROZVODNÝ VČETNĚ DC ZDROJE A BATERIÍ	kus	1,000		
6	745C19	OTSKP2019	ROZVADĚČ PRO DRÁŽNÍ EPZ - PŘÍVODNÍ POLE - ŘÍDÍCÍ SYSTÉM - HW + SW	kus	1,000		
7	745C1A	OTSKP2019	ROZVADĚČ PRO DRÁŽNÍ EPZ - VÝVODOVÉ POLE - ŘÍDÍCÍ SYSTÉM - HW + SW	kus	4,000		
8	743A41	OTSKP2019	SIGNÁLNÍ PANEL EPZ DO 3 KS STOJANŮ	kus	1,000		
9	743A44	OTSKP2019	SIGNÁLNÍ PANEL EPZ - ROZŠÍŘENÍ O DOTYKOVOU OBRAZOVKU VČETNĚ SOFTWARE	kus	1,000		
10	743A52	OTSKP2019	SOFTWARE PRO ZAČLENĚNÍ TECHNOLOGICKÉHO CELKU EPZ DO DÁLKOVÉ DIAGNOSTIKY TS ŽDC	kus	1,000		
11	703133	OTSKP2019	KABELOVÝ ROŠT/LÁVKA NOSNÝ S FUNKČNÍ ODOLNOSTÍ PŘI POŽÁRU VČETNĚ UPEVNĚNÍ A PŘÍSLUŠENSTVÍ SVĚTLÉ ŠÍŘKY PŘES 250 DO 400 MM	m	80,000		
12	703232	OTSKP2019	KABELOVÝ ŽLAB NOSNÝ/DRÁTĚNÝ S FUNKČNÍ ODOLNOSTÍ PŘI POŽÁRU VČETNĚ UPEVNĚNÍ A PŘÍSLUŠENSTVÍ SVĚTLÉ ŠÍŘKY PŘES 100 DO 250 MM	m	60,000		
13	747213	OTSKP2019	CELKOVÁ PROHLÍDKA, ZKOUŠENÍ, MĚŘENÍ A VYHOTOVENÍ VÝCHOZÍ REVIZNÍ ZPRÁVY, PRO OBJEM IN PŘES 500 DO 1000 TIS. KČ	kus	1,000		